

 **HIKARU  
MUSEUM**

石原裕次郎生誕90年記念

太陽の季節

ここに始まる

「日本で最も愛された男」の

兄弟ヒストリー

石原慎太郎・石原裕次郎 展

Shintaro and Yujiro Ishihara Exhibit

2024 7/8(月) ~ 12/16(月)

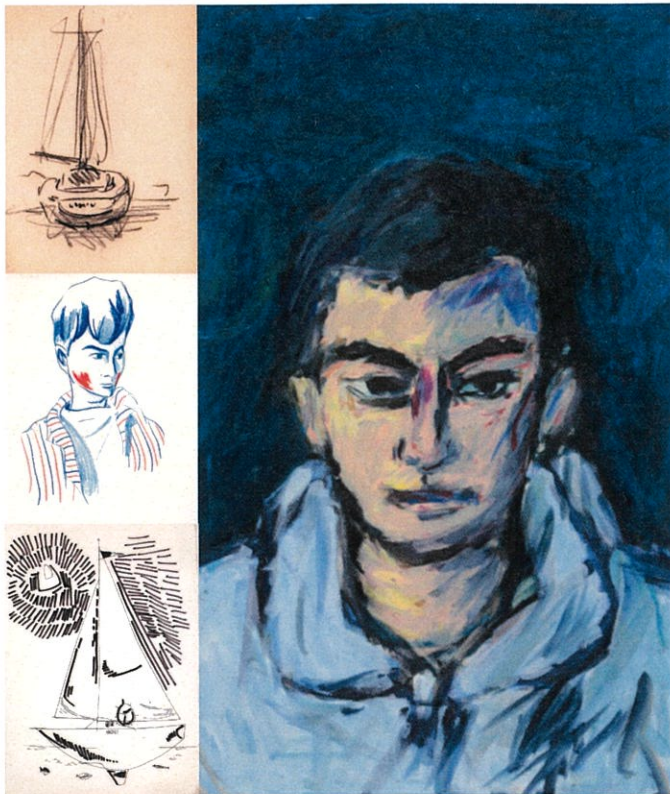
【主催・会場】一般財団法人 光ミュージアム  
【協力】(株)石原音楽出版社、日活(株)、(株)青志社、(一財)国際芸術財団  
【後援】高山市、岐阜新聞社・岐阜放送



Website



Instagram



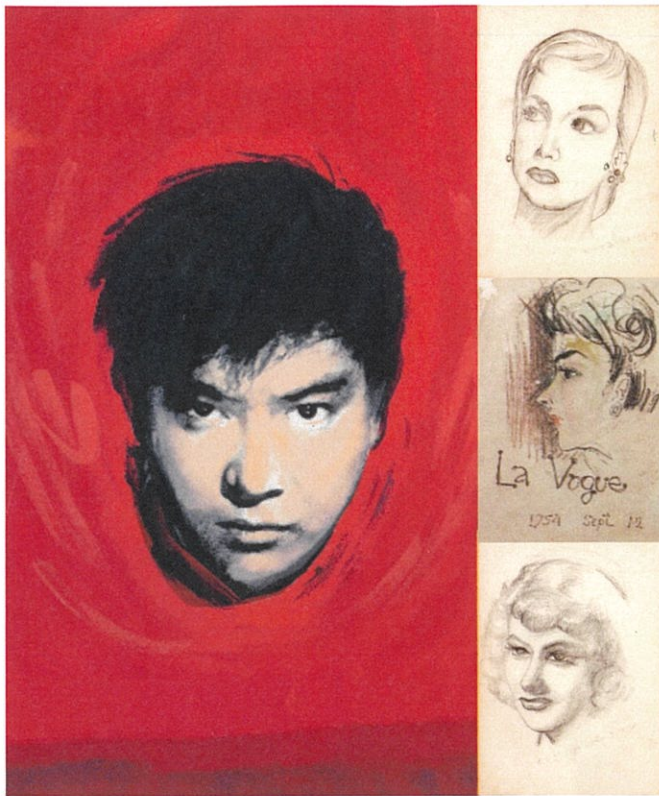
画 石原慎太郎

慎太郎 肖像画

Shintaro



あなたの青春は何色ですか？



裕次郎 肖像画

画 石原裕次郎

Yujiro



## 石原裕次郎生誕90年記念企画展 太陽の季節ここに始まる ～人生のすべてが青春だった～

石原裕次郎生誕90年を記念して、企画展「太陽の季節ここに始まる」を開催いたします。今から70年前、自由に生き、感性を思う存分に発揮させた兄弟がいました。銀幕(スクリーン)スターとして輝いた弟、裕次郎。作家、政治家として活躍した兄、慎太郎。最期まで挑戦し続け、成功と挫折の連続を生き抜いた兄弟の生き様は「希望の光」となって輝き続けました。昭和の時代に「日本で最も愛された男」の兄弟ヒストリーを光ミュージアムにて再現いたします。

### ご利用案内

【開館時間】午前10時～午後5時（入館は午後4時まで）  
【休館日】毎週火・水曜日（祝日の場合開館）、冬期間（12月～2月）※詳しくはお問い合わせ下さい。

入館料金 ※入館料のみで特別展・常設展をご覧いただけます。

	当日券	団体券	障がい者
一般	¥1000	¥900	¥300
小・中学生	¥300	¥200	¥100

○障がい者料金での入館は、障がい者手帳の提示が必要です。  
○小学生未満は無料、団体は20名以上。

### 年間パスポート

	新規	継続
一般	¥2200	¥2000
高・大学生・70歳以上	¥2000	¥1800
小・中学生	¥800	¥600

○年間パスポートは、有効期間中パスポートの提示で何度でもご入館いただけるサービスです。  
○パスポート購入の際に70歳以上の方は年齢の確認できるもの、高・大学生の方は学生証の提示が必要です。

### 交通案内

- 電車 ▶ JR高山駅下車…【タクシー】で約10分、【徒歩】で35分  
【バス】で約10～20分/のらマイカー（北線）  
濃飛バス（古川・神岡線）で「光ミュージアム前」下車
- 自動車 ▶ 東海北陸道経由、中部縦貫道【高山IC】から約3分  
▶ 北陸自動車道【富山IC】からR41で約2時間  
▶ 長野自動車道【松本IC】からR158で約2時間



一般財団法人 光ミュージアム  
HIKARU MUSEUM  
〒506-0051 岐阜県高山市中山町175

TEL.0577-34-6511 光ミュージアム 検索  
<https://h-am.jp/>