

観光スポット 朝日町

Asahi Area Tourist Spots

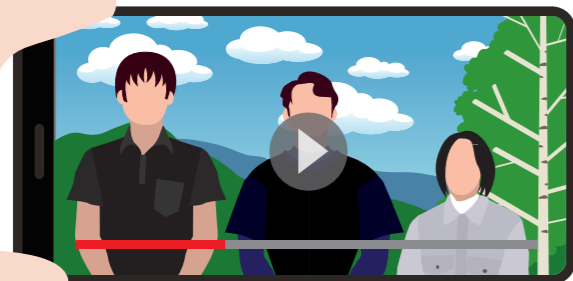


名古屋・東京・大阪から朝日町へのアクセスはこちら



さらに 動画で深掘り! 朝日町

Asahi Area Tourism Video



現地の達人が町の魅力を“動画”でご紹介。下記QRコードを読み込んでこの町の楽しみ方を深掘りしましょう!



※「QRコード」は株式会社デンソーウェブの登録商標です。

アクティブ

雄大な自然をフィールドにしたアクティビティが盛んです。今までにない新しい発見が朝日町で見つかるかもしれません。

| | | |
|-----------------------------|---------------------------------|----------------------------|
| 鈴蘭高原カントリークラブ QRコード | 青屋川ゴルフクラブ(ショートコース) QRコード | 朝日の里グラウンドゴルフ場 QRコード |
| 鈴蘭高原CC高地トレーニング QRコード | 溪流釣り QRコード | 登山 QRコード |

グルメ

道の駅ひだ朝日村では朝日町のきれいな環境で育ったよもぎを原材料とした「よもぎシリーズ」が勢揃い! その他、新鮮な野菜など季節ごとに充実しています。

道の駅 ひだ朝日村 よもぎシリーズ
(うどん・こんにやく・とうふ・アイス・みたらし団子・五平餅・大福・焼酎)



| | | |
|------------|----------------|------------|
| すずらん大根 | トマト | 飛騨しいたけ |
| 美女餅 | 杵つきあつぼ(もち) | 飛騨牛 |
| ハウレンソウ | | |

自然景観

美しい自然に囲まれた朝日町はどこからでも絶好のビュースポットを楽しむことができます。

| | | |
|---------------------|----------------------------|-------------------|
| 鈴蘭高原 QRコード | 県指定天然記念物七本サワラ QRコード | スズラン QRコード |
| 秋神ダム QRコード | 氷点下の森 QRコード | 乗鞍岳 QRコード |
| フクジュソウ QRコード | ミズバショウ(美女高原) QRコード | |

! ここにも注目!

氷点下の森



飛騨高山の冬の風物詩「氷点下の森」は、秋神温泉旅館が1971年より毎年冬になると作り続けてきた日本で一番古い氷の殿堂です。1km離れた山の中の水源から12本のホースを引き高低差を利用してそのホースに何千という細かい穴を開け、水圧を利用して噴霧された水しぶきが木々にかかって時間をかけて氷を育てています。昼間はブルーに、夜にはライトアップされ色鮮やかな世界が楽しめます。特に冷え込みが厳しい時には「凍るシャボン玉」もお楽しみいただけます。

開催期間: 1月1日~2月末日
ライトアップ: 日没~21時



毎年2月第2土曜日に「氷祭り」が開催されます。氷のステージでのミニコンサートや太鼓の演奏、冬火火、飲食コーナーなどがあり、氷点下の森を存分に楽しむことができます。

宿泊

お問い合わせは、飛騨あさひ旅館組合まで。



宿泊情報