

ここが、私たちの住む町  
**丹生川町**

丹生川町は、高山市の北東部に位置する山岳地帯がある地域です。

町を象徴するのが、日本百名山のひとつである乗鞍岳。  
標高3,000m級の山にも関わらず、  
2,702mの豊平まで路線バスで行くことができるため、  
厳しいといわれる山岳の世界を子どもや女性でも  
気軽に体感することができます。

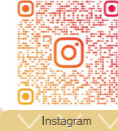
7月から8月中旬にかけてバスターミナルのすぐ近くには  
天空のお花畑が広がり、希少な高山植物を観察できます。  
運が良ければ天然記念物のライチョウにも出会えるかもしれません。

乗鞍岳の裾野に広がる五色ヶ原の森、  
観光鍾乳洞としては日本一標高が高い900mに位置する  
飛騨大鍾乳洞、  
飛騨の英雄・両面宿儺伝説、神社めぐり  
豊かな田園風景が残る里山など  
乗鞍岳に抱かれる町、丹生川町には多様な見どころがあります。

丹生川町は高山市街地から車で約15分、  
乗鞍岳山頂までは豊平から徒歩約90分。  
ゆったりとこの地域をお楽しみください。



高山市観光連絡協議会  
(一社) 飛騨・高山観光コンベンション協会  
岐阜県高山市本町1-2  
TEL.0577-36-1011  
kankou@hidanet.ne.jp  
https://www.hidatakayama.or.jp  
2023年9月発行



日本一広い市 飛騨高山めぐり②

ここは  
**Norikuradake**

が凄いです!



ReVIEW! Q+  
HIDA-TAKAYAMA



飛騨高山  
**丹生川町**  
Nyukawa Area



ツアーのご予約はこちらまで  
TEL 0577-79-2280



基本の1日乗鞍コースは3つあり、滝と流れめぐりメイトの「カマツカコース」を始め、めぐりメイトの「スラビュコース」、原生林をめぐる「スラビュコース」などございます。スラビュコースは午前7時半、スラビュコースは午前7時までに五色ヶ原の森「ワラセ」にて集合、所要時間は食と休憩を含めて約8時間で、午後4時半頃にツアー終了予定となっております。料金は税込で9,000円(大人1名)、2名から申込み可能。

神秘的な自然景観を  
巡る3つの体感コース

- 1 乗鞍山麓 五色ヶ原の森  
妖精が住む森で 秘境トレッキング
- 2 飛騨大鍾乳洞 飛騨の英雄・両面宿儺伝説
- 3 丹生川町 丹生川町の自然景観を巡る3つの体感コース

乗鞍岳山麓に抱かれた丹生川町。



見られたらラッキー!  
国の天然記念物

高山植物の宝庫として有名な乗鞍岳ですが、他にも国の天然記念物に指定される「オヨシ(オシロイ)の生息地」とも知られています。100種以上の生息しているといわれ、運が良しと出会うかもしれません。

岐阜県高山市と長野県松本市にまたがる  
日本百名山の一峰!

1 乗鞍岳



子どもや女性でも気軽に標高3,000m級の山を体感できるとして注目を集めています。標高2,702mにある豊平/スラビュコースは日本一高い場所にある/スラビュコースとして有名。そこへ通じる乗鞍スカイラインは、毎年5月15日から10月31日まで開通しており、シャトルバスが毎日運行します。豊平/スラビュコースの南側に広がるお花畑は、7月中旬から8月中旬にかけて、ハイキングや自然豊かな国立公園に変わります。自然豊かな乗鞍山麓に広がるお花畑は、7月中旬から8月中旬にかけて、ハイキングや自然豊かな国立公園に変わります。自然豊かな乗鞍山麓に広がるお花畑は、7月中旬から8月中旬にかけて、ハイキングや自然豊かな国立公園に変わります。

季節ごとにゆくりと探勝



ツアーでは5月20日から10月31日までの春から秋にかけての季節を見ることが出来ます。多くの清流と滝、池、遊歩道は、様々な野生動物や野鳥、昆虫が生息し、季節ごとの表情を見ることが出来ます。



両面宿儺(千光寺・善久寺)  
飛騨を開拓した英雄



ここにも注目!

日本書紀における記述では、徳天皇時代に神に現れた異形の鬼神とされています。丹生川町では異なったものとされています。約1,600年前に徳天皇の時代に、乗鞍山麓に住んでおられた千光寺善久寺を開拓したといわれています。この2つのお寺がある丹生川町では両面宿儺は異形の鬼神ではなく、今でも信仰の対象となっており、石像にまつているなど飛騨を開拓した英雄として崇められています。



丹生川町両面宿儺像

# 観光スポット 丹生川町

Nyukawa Area Tourist Spots



名古屋・東京・大阪から  
丹生川町への  
アクセスはこちら



※詳細

高山駅 へおのき平  
約40分

へおのき平 乗鞍畳平  
約45分

乗鞍畳平 山頂(剣ヶ峰)  
約90分

## アクティブ

雄大な自然をフィールドにしたアクティビティが盛んです。身体全体で自然を感じてみませんか。

乗鞍山麓  
五色ヶ原の森



ロッククライミング



シャワークライミング  
沢登



十二ヶ岳  
トレッキング



へおのき平スキー場  
(ウインターアクティブ高山ハイク・スノーラフティング・山頂スノータクシー)



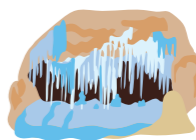
E-bike



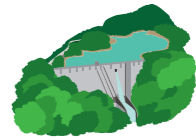
## 自然景観

乗鞍岳に抱かれた丹生川町は、雄大な自然の宝庫として知られています。

飛驒大鍾乳洞



丹生川ダム



銚子の滝



十二ヶ岳



木地屋溪谷



岩舟の滝



## 見学

「こんなところがあったんだ!」と魅力を再発見できるところがたくさん!

民芸ミュージアム匠の館  
(田上家住宅・森の水族館・ジオラマ)



千光寺(円空仏寺宝館)



荒川家住宅



飛驒エアパーク



## 神社巡り

丹生川町には特徴的な神社が数多くあり、境内に足を踏み入れると厳かな雰囲気を感じることができます。飛驒乗鞍観光協会までお問い合わせください。



飛驒乗鞍  
観光協会

日輪神社



伊太祁曽神社



乗鞍本宮



日抱神社



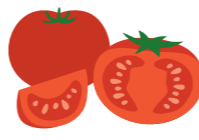
## グルメ

この地域ならではの豊かな恵みを楽しむことができます。



丹生川  
グルメ情報

トマト



ホウレンソウ



丹生川キウイ



トウモロコシ



夏場の大根



飛驒牛



宿働かぼちゃ



飛驒ねぎ



ブルーベリー



## イベント

ひまわり園やゆうかわ夏まつりなど、この土地ならではのイベントが多数あります。ぜひ足を運んで体験してみてください。

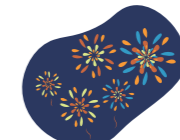


丹生川  
イベント情報

ウィンター  
カーニバル(2月)



にゆうかわ夏まつり  
(8月)



管粥神事(2月)



飛驒にゆうかわ  
宿働まつり(11月)



ひまわり園(8月)



## 宿泊

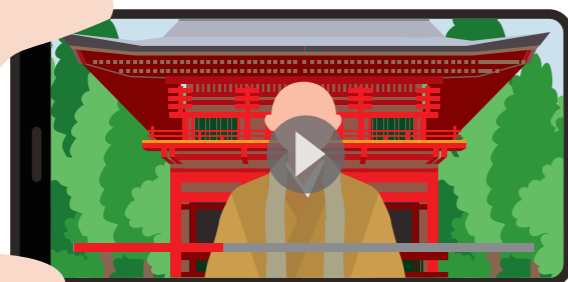
お問い合わせは、  
飛驒乗鞍観光協会まで。



宿泊情報

## さらに 動画で深掘り! 丹生川町

Nyukawa Area Tourism Video



現地の達人が町の魅力を“動画”でご紹介。下記QRコードを読み込んでこの町の楽しみ方を深掘りしましょう!



マスコットキャラクター  
すくなっツ

※「QRコード」は株式会社デンソーウェブの登録商標です。